

# ONS (IT) LICHT OP MORGEN

12 oktober 2023 / Wentzo Connect

  
**JAARBEURS**

- Toewijding aan het bestrijden van klimaatverandering en verminderen van impact op de aarde.
- Verantwoordelijkheid nemen voor maatschappelijke doelen, mensen en de wereld.
- Maatregelen zoals hergebruik van grondstoffen, afvalreductie, voedselverspilling bestrijden, wegwerpplastic vermijden en groene energie opwekken.
- Voorkeur voor duurzame operaties in alle bedrijfstakken.
- Bevordering van duurzaamheid in het horeca-assortiment, programmering en inkoop van duurzaam materiaal.
- Gastheer zijn van belangrijke congressen en evenementen op het gebied van duurzaamheid, zoals bijv de ImpactFAIR

**#mostsustainablevenue<sub>2</sub>**

Onze ambitie  
voor 2030

De meest duurzame & slimme  
organisator en facilitator van  
beurzen & events in Europa



## En wat beloven we dan?

**De Koninklijke Jaarbeurs wil in 2030 de meest duurzame congres- en evenementenlocatie van Europa zijn. Dat geldt zowel voor wie we zijn, voor wat we doen en voor onze betrokkenheid bij de stad Utrecht.**

### Wie we zijn

In 2030 zijn wij een **CO2-neutrale**, en als het even kan zelfs een CO2-positieve plek in het hart van het land.

### Wat we doen

Wij willen op weg naar 2030 **gastheer** worden van de belangrijkste evenementen en congressen op het gebied van duurzaamheid. In de belangrijkste industrieën en sectoren die we als Jaarbeurs faciliteren, willen wij **duurzaamheidsambities aantoonbaar helpen aanjagen en versnellen**.

### Betrokken bij de stad

De Jaarbeurs is een trotse en **betrokken inwoner van Utrecht**. We staan klaar voor onze medebewoners en werken mee aan een plek waar gezond stedelijk leven de basis is. En waar mogelijk dragen we graag bij aan het succes van onze stadsgenoot, het Prinses Máxima Centrum voor kinderoncologie. De toekomst is duurzaam.





# Wat speelt er in de wereld van Jaarbeurs



JAARBEURS

# Verwonderingen

beleven bij Jaarbeurs

# Onze strategie uitgelegd...



**J A A R B E U R S**



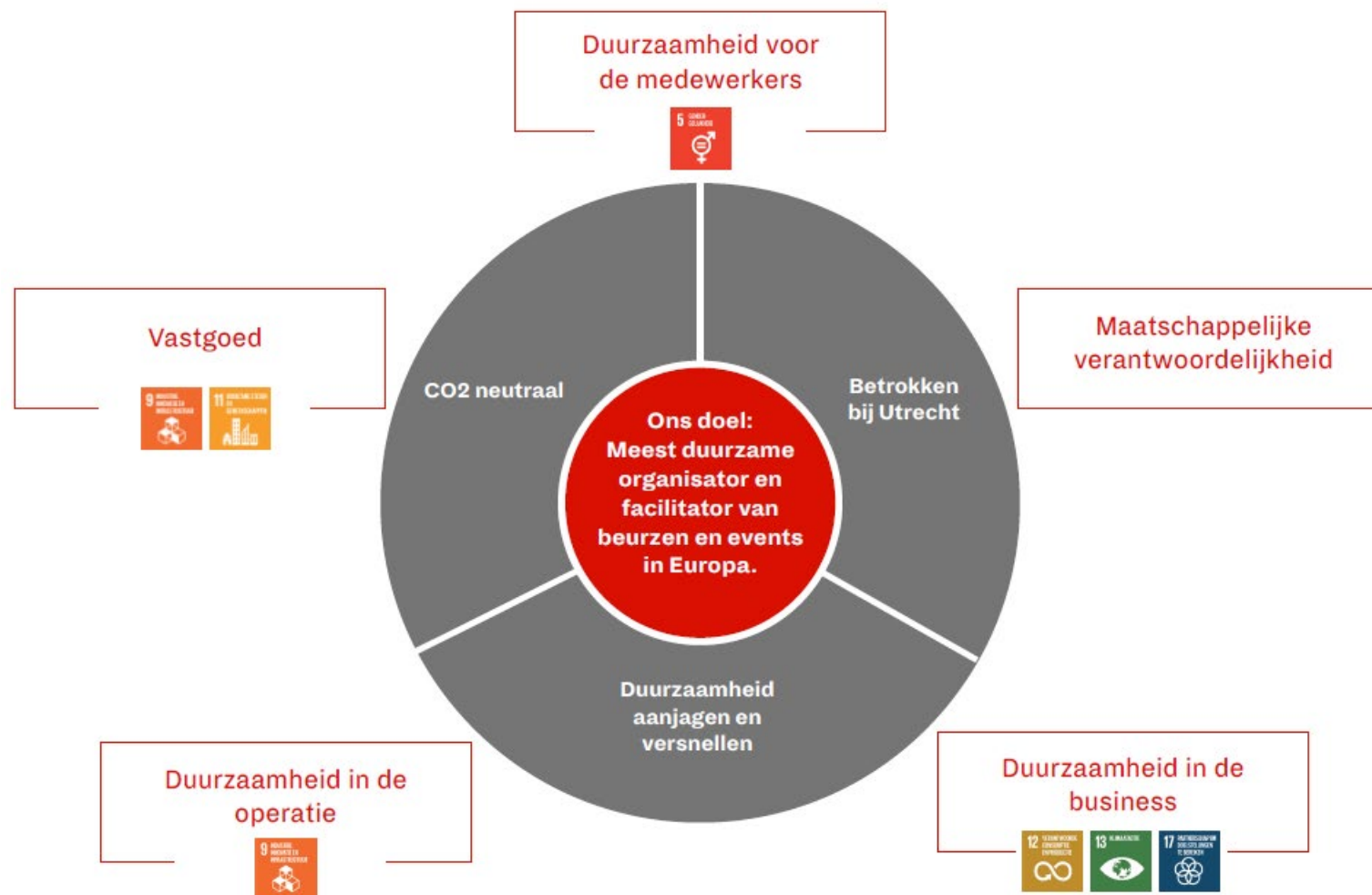
# People & Sustainability





# Duurzaamheid bij Jaarbeurs

Ambitie, beloftes en thema's



# De 5 thema's van Jaarbeurs



## Duurzaamheid voor de medewerkers

Duurzaam mobiliteitsbeleid  
Gendergelijkheid  
Vitaliteit  
Diversiteit/inclusie  
Duurzame inzetbaarheid



## Duurzaamheid in de business

Eigen markten (Bouw, Zorg, Logistiek, IT, Onderwijs, Industrie, consumer)  
Wishlist beurzen & congressen  
Horeca (assortiment)



## Maatschappelijke verantwoordelijkheid

Partner Prinses Maxima Centrum  
Stichting Opgelapt  
JINC  
Academie Spelderholt  
Helen Dowling Institute



## Vastgoed

Duurzaamheid als basis voor (nieuw) bouw

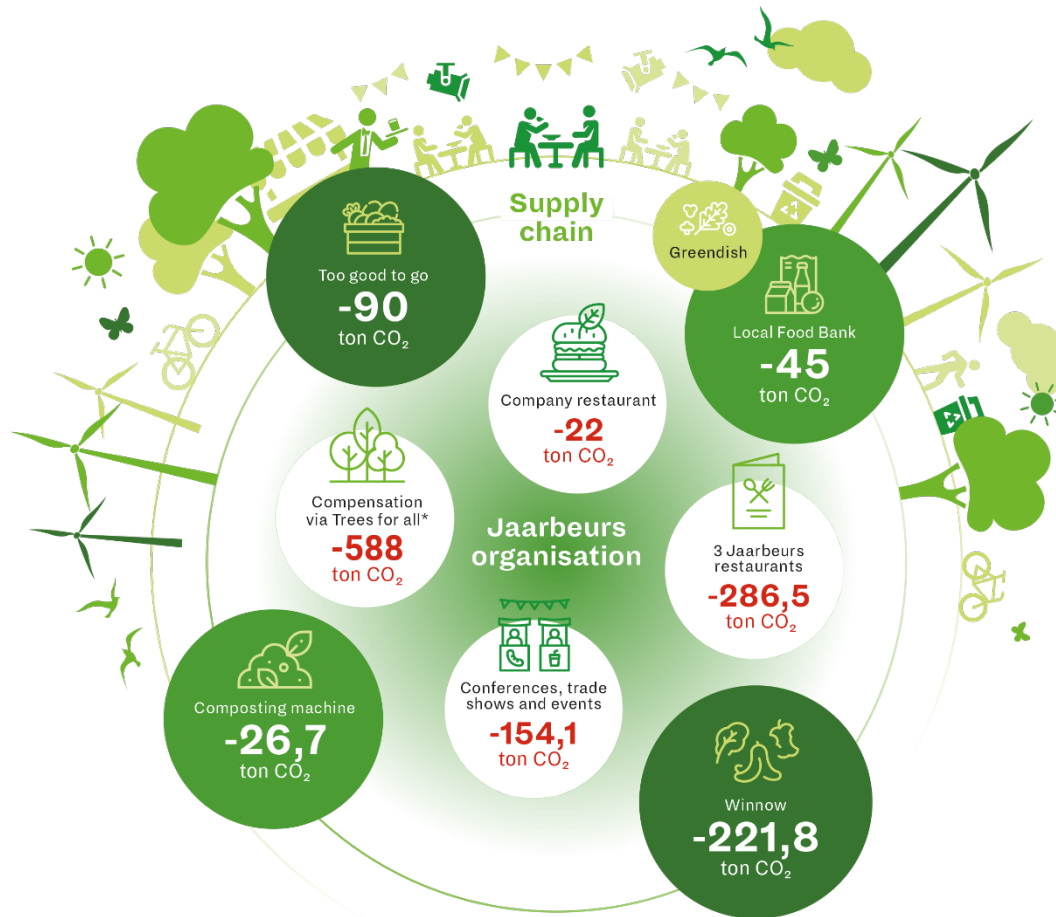


## Duurzaamheid in de operatie

Op weg naar zero waste en circulariteit  
Verminderen voedselverspilling  
Reductie logistieke bewegingen (en zero emissie vervoer)

# Impact sustainable choices Jaarbeurs hospitality

Impact in a 'normal' year



## Impact of the hospitality measures



\* Trees for All, is used now for compensation but as soon as we scale up our activities this impact will diminish.

# Duurzaamheidsprojecten/pilots

2023

1

Voedselverspilling (Winnow / slimme prullenbak)

2

“Bring your own coffee cup” op kantoor en in onze business (Q1). Daarnaast onderzoek plastic flesjes “hallen” (Q1)

3

CSRD onderzoek en daarbij dashboarding (Q1 en Q2)

4

Badgeless Beurzen & Events (Q2)

5

Sustainability Jaarverslag 2022 (Q1)

6

Nieuwe werkwijze afval beurzen (Q1 en Q2)

7

Programma medewerkers (Q3), Green team medewerkers



JAARBEURS

# Duurzaam koken met Jaarbeurs

met recepten van Peter Scholte

# Duurzaamheid KPI'S 2023

**8800**

Geplante bomen  
(trees for all)

**4**

Waardering klanten en  
bezoekers op  
duurzaamheid  
merkenportfolio

**-40%**

Houtafval uit BSA(  
Bouw en sloopafval)

**8%**

minder  
Bedrijfsafval t.o.v. 2022

**3**

Nieuwe strategische  
partnerships

**Q2**

Merkonderzoek  
Jaarbeurs op  
duurzaamheid

**1 mei**

Minimaal 1 duurzaam  
deelnamepakket en  
100 producten in de  
webshop

**10%**

Max % dat op events  
nog geprint mag  
worden (alle  
middelen)

**50-90% vega**

Horeca assortiment  
op beurzen

**80%**

Duurzaamheid in top  
5 belangrijkste  
merkwaardes JB



**JAARBEURS**

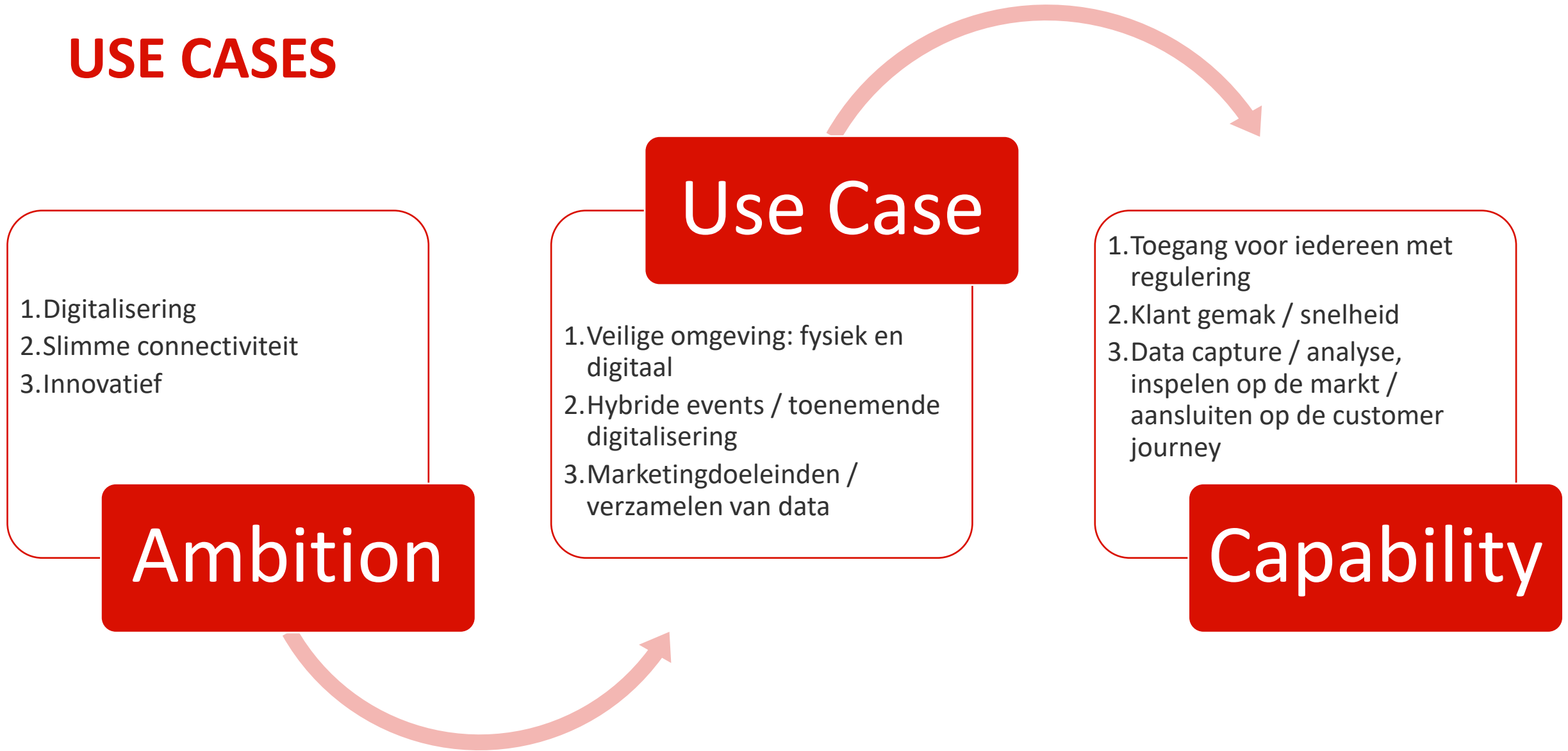
**Op weg naar de meeste duurzame organisator en  
facilitator van beurzen & events in Europa**



# Uitgangspunten RFP

- De RFP (Request for Proposal) is tot stand gekomen in nauwe samenwerking tussen ICT en de commercie.
- ICT heeft de focus op beheers aspecten en huidige status van commercieel netwerk gegeven.
- Commercie heeft use cases aangedragen, gericht op het oplossen van issues en behoeften van bezoekers en standhouders.
- Specifieke zaken zoals interferentie door gebouwdelen, wifi-interferentie, dekkingproblemen en behoefte aan wayfinding en bezoekersstatistieken zijn benoemd.
- De scope omvat het volledige Beatrixgebouw, zowel commerciële ruimtes als hallen.

# USE CASES



# RFP beoordeling commercieel netwerk

1) Criteria		2) Classificatie van Criteria			Leverancier X		Leverancier X		Leverancier X		Leverancier X	
Criteria	Beoordelaar	Gewicht	Mogelijke punten	Mogelijke score	Punten	Score	Punten	Score	Punten	Score	Punten	Score
Functionaliteit (Hardware/ Software)	IT	20%	40	20,00	24	10,29	37	19,57	31	12,71	19	1,86
Duurzaamheid	IT / Inkoop / Sustainability	20%	32	20,00	16	5,43	21	10,00	11	6,57	3	0,57
SLA/Regiefunctie	IT / Inkoop	20%	48	20,00	39	16,57	48	20,00	26	11,29	31	11,29
Implementatie	IT / Inkoop	10%	32	10,00	18	5,43	20	5,71	29	9,57	3	-0,14
Financieel	FA / IT	30%	16	30,00	8	16,29	16	30,00	10	17,14	6	8,57
<b>TOTAAL</b>		<b>100%</b>	<b>168</b>	<b>100</b>	<b>105</b>	<b>54,00</b>	<b>142</b>	<b>85,29</b>	<b>107</b>	<b>57,29</b>	<b>62</b>	<b>22,14</b>
Slimme alternatieven, extra's kunnen extra punten		20%	0	20,00	8	1,71	24	10,86	24	10,86	8	1,71
<b>Totaal + Bonus</b>				<b>120,00</b>		<b>55,71</b>		<b>96,14</b>		<b>68,14</b>		<b>23,86</b>
<b>Functionaliteit (Hardware/ Software)</b>		<b>100%</b>	<b>40</b>	<b>8</b>	<b>24</b>	<b>5</b>	<b>37</b>	<b>8</b>	<b>31</b>	<b>5</b>	<b>19</b>	<b>2</b>
1. Levensduur	IT	10%	8	0,8	8	0,8	8	0,8	8	0,8	5	0,5
2. Leverbaarheid onderdelen	IT	5%	8	0,4	3	0,2	5	0,3	8	0,4	5	0,3
3. Functionaliteiten	IT	50%	8	4,0	5	2,5	8	4,0	5	2,5	1	0,5
4. Flexibiliteit	IT	30%	8	2,4	3	0,9	8	2,4	5	1,5	0	0,0
5. Gebruiksvriendelijkheid	IT	5%	8	0,4	5	0,3	8	0,4	5	0,3	8	0,4
<b>Duurzaamheid</b>		<b>100%</b>	<b>32</b>	<b>8</b>	<b>16</b>	<b>3</b>	<b>21</b>	<b>5</b>	<b>11</b>	<b>3</b>	<b>3</b>	<b>1</b>
1. Energieverbruik	IT / Inkoop / Sustainability	20%	8	1,6	3	0,6	5	1,0	3	0,6	0	0,0
2. Praktijkverbruik en rapportage	IT / Inkoop / Sustainability	10%	8	0,8	8	0,8	8	0,8	0	0,0	0	0,0
3. Energie efficiëntie	IT / Inkoop / Sustainability	40%	8	3,2	0	0,0	3	1,2	3	1,2	3	1,2
4. Maximale inzet waardebehoud grondstoffen (circulair)	IT / Inkoop	30%	8	2,4	5	1,5	5	1,5	5	1,5	0	0,0
<b>SLA/Regiefunctie</b>		<b>100%</b>	<b>48</b>	<b>8</b>	<b>39</b>	<b>7</b>	<b>48</b>	<b>8</b>	<b>26</b>	<b>5</b>	<b>31</b>	<b>5</b>
1. Responstijd hard- en software	IT / Inkoop	25%	8	2,0	8	2,0	8	2,0	8	2,0	3	0,8
2. Organisatie algemeen	IT / Inkoop	15%	8	1,2	5	0,8	8	1,2	5	0,8	5	0,8
3. Uptime netwerk	IT / Inkoop	20%	8	1,6	8	1,6	8	1,6	5	1,0	5	1,0
4. Changemanagement	IT / Inkoop	15%	8	1,2	5	0,8	8	1,2	5	0,8	5	0,8
5. ISO certificeringen	IT / Inkoop	10%	8	0,8	5	0,5	8	0,8	0	0,0	5	0,5
6. Rapportage / monitoring mogelijkheden	IT / Inkoop	15%	8	1,2	8	1,2	8	1,2	3	0,5	8	1,2
<b>Implementatie</b>		<b>100%</b>	<b>32</b>	<b>8</b>	<b>18</b>	<b>5</b>	<b>20</b>	<b>5</b>	<b>29</b>	<b>8</b>	<b>3</b>	<b>1</b>
1. Levertijd hardware	IT / Inkoop	30%	8	2,4	5	1,5	5	1,5	8	2,4	0	0,0
2. Start implementatietraject & Transitie	IT / Inkoop	30%	8	2,4	5	1,5	5	1,5	8	2,4	0	0,0

<u>Duurzaamheid</u>		<u>Score</u>
1. Energieverbruik	<i>Producten zijn getest op energie-efficiëntie conform de meest recente Energy Star normen of hieraan vergelijkbaar en resultaten van de test zijn in een testrapport vastgelegd, dat kan worden overlegd. Op basis van de testrapporten kan een goede vergelijking tussen producten gemaakt worden.</i>	
	Er is geen norm of certificering beschikbaar en beschrijving van de energie verbruik ontbreekt volledig	0
	Eigen beschrijving van de energie efficiëntie, echter niet extern geverifieerd of gecertificeerd	3
	Producten voldoen aan een norm of certificering vergelijkbaar met Energystar, dan wel zijn extern geverifieerd	5
	Producten voldoen aan een norm of certificering vergelijkbaar met Energystar en testrapport overlegd	8
2. Praktijkverbruik en rapportage	<i>Het is mogelijk om van de te leveren producten het energieverbruik te meten</i>	
	Nee	0
	Ja	8
3. Energie efficiëntie	<i>Energie-efficiënte scheduling van jobs * Rightsizing om overcapaciteit zoveel mogelijk te voorkomen en/of verhelpen. Dit onderdeel wordt beter beoordeeld naarmate meer en/of betere stappen worden ondernomen om overcapaciteit tegen te gaan **</i>	
	Nee	0
	Ja, maar zeer beperkt	3
	Ja, deels conform de beschrijving hieronder	5
	Ja, volledig conform beschrijving hieronder	8
4. Maximale inzet waardebehoud grondstoffen (circulair)	<i>Recycling/Gebruik schaarse/niet-hernieuwbare grondstoffen (denk bijv. aan zeldzame metalen)</i>	
	Nee	0
	Ja, zeer beperkt	3
	Ja, grotendeels	5
	Ja, (nagenoeg) volledig	8

# IT doelstellingen

- Betere dienstverlening aan klanten door het introduceren van een advies calculator
- Automation - integraties met de Jaarbeurs APP en webshop / inclusief upgraden van snelheden zonder tussenkomst van IT
- Wayfinding icm de Jaarbeurs app
- Wireless First Strategy (duurzaamheid)
- Smart networking om zaken als IOT / asset tracking en inzicht in de gebruikerservaring te krijgen
- Goede Network Access Control (NAC) oplossing
- Schaalbaar en flexibel netwerk (NAAS) oftewel pay per use
- Next generation firewalls oftewel een goede security

# Van oud

- Wifi 4 op 2.4 GHz en 5 GHz
- Maximaal 7500 gelijktijdige connecties
- Security WPA2
- Maximale doorvoersnelheid 1 Gbps
- Alleen real-time inzicht en zeer beperkt
- Multi vendor
- Statisch, geen schaling mogelijk
- Geen ruimte voor innovaties & optimalisaties
- **Mismatch met most digital venue**

# naar nieuw

- Wifi 6
- 30.000 gelijktijdige connecties
- Hedendaagse security / NAC oplossing
- Doorvoersnelheden tot 10 Gbps
- Real-time uitgebreid inzicht, langer opvraagbaar
- Single vendor
- Flexibel schaalbaar, stackable
- Software defined en hét fundament voor
- innovatie en optimalisatie
- **Maximale match met most digital venue**

## Calculator

### Device

Laptop (Bekabeld) ▼

### Aantal

– 2 +

### Doeleinde ?

Licht

**Normaal**

Intensief

Voeg toe aan lijst

Maak lijst leeg

### Devices

Licht ?

Normaal ?

Intensief ?

Aantal

📶 Laptop (WiFi)



– 5 +



🔌 Laptop (Bekabeld)



– 2 +



### Je benodigde Mbps

📶 WiFi 4Mbps

🔌 Bekabeld 4Mbps

Verstuur mijn berekening:


E-mailadres

Verstuur mail

# Gratis WiFi

Connect direct met 1 klik op de knop!

Kies locatie of event ▼

Connect met WiFi 

# Jaarbeurs WiFi voor alle bezoekers

In enkele klikken geregeld



# De voordelen overzichtelijk weergegeven

Het is een optelsom die leidt naar de nummer 1 digitale venue en een tevreden klant!

